



MESURER LA QOS/QOE DE VOS SERVICES



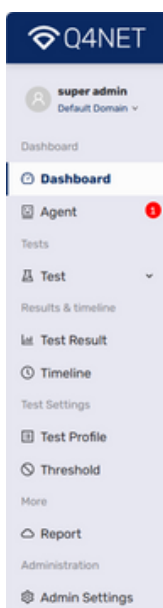
Q4Net est une solution de monitoring active, qui vous permet de mesurer et d'évaluer l'expérience de vos utilisateurs (QoE) ayant accès à vos services moyennant des indicateurs clés de qualité et de disponibilité (QoS).

Q4Net est basée sur des sondes actives déployées sur différents points du réseau pour collecter des données sur la qualité de service (QoS) du réseau IP. Ces sondes actives peuvent générer du trafic pour évaluer la performance du réseau et collecter des mesures telles que le temps de transit, la perte de paquets, le débit, etc.

Q4Net orchestre l'exécution de tests simulant tout type de trafic utilisateur, et mesure des indicateurs clés de performance et d'usage jusqu'au serveur d'application ou le Cloud si besoin.

Deux catégories de tests spécifiques sont disponibles, selon que vous souhaitez valider la performance du réseau entre différents endroits, ou vérifier l'expérience d'utilisateur pour accéder à des applications «réelles». Quoiqu'il en soit le déploiement de ces tests sur des agents individuels ou le maillage d'un groupe d'agents pour couvrir tous les scénarios possibles, est effectué d'une manière simple.

Console Q4Net



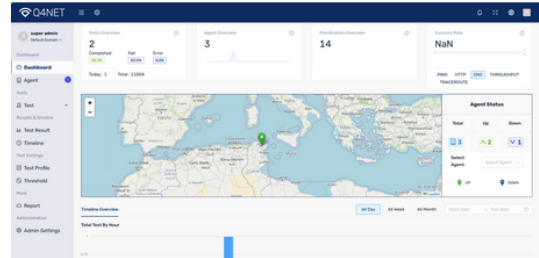
- Interface Web Intuitive,
- Gestion centralisée :
 - des sondes / agents
 - de la planification et de l'exécution des tests et des plans de tests
 - de la collecte, du traitement et de l'affichage des résultats.
 - Des tableaux de bords
- API Restful 100% ouverte





SURVEILLANCE AUTOMATISÉE DE VOS RÉSEaux ET APPLICATIONS

- Gestion des sondes :
 - Connecter automatiquement vos sondes avec le module "Discovery"
 - Organiser vos sondes en groupe, par zone ou par domaine
 - Localiser et Superviser le bon fonctionnement de vos sondes



Hostname	Management Health	Test Health	Availability (Test)	Managment Address	Test Address	Domain	Zone	Actions
agent-wifi	✓	✓	100.0%	100.71.19.104	100.71.19.104	Default Domain	Default Zone	✓ ⚙️ 🗑️
dev36	✗	✓	Not Connected	172.30.7.36	172.30.7.36	Default Domain	Default Zone	✓ ⚙️ 🗑️
dev38	✓	✓	100.0%	172.30.7.38	172.30.7.38	Default Domain	Default Zone	✓ ⚙️ 🗑️

- Gestion des tests :
 - Créer et Exécuter des tests rapides et immédiats
 - Créer et exécuter des plans de tests
 - Planifier vos tests dans le temps
 - Lancer des tests par groupe de sondes

Control	Planification Name	Planification Duration	Number Of Agents	Created At	Action
▶	DNS TEST	50 Seconds	2 Agent(s)	Wed Feb 26 09:51:43 2025	👁️ 🗑️
▶	Probe 36 to Probe 38	50 Seconds	1 Agent(s)	Tue Feb 25 09:12:46 2025	👁️ 🗑️
▶	PING	50 Seconds	1 Agent(s)	Thu Feb 20 16:55:17 2025	👁️ 🗑️

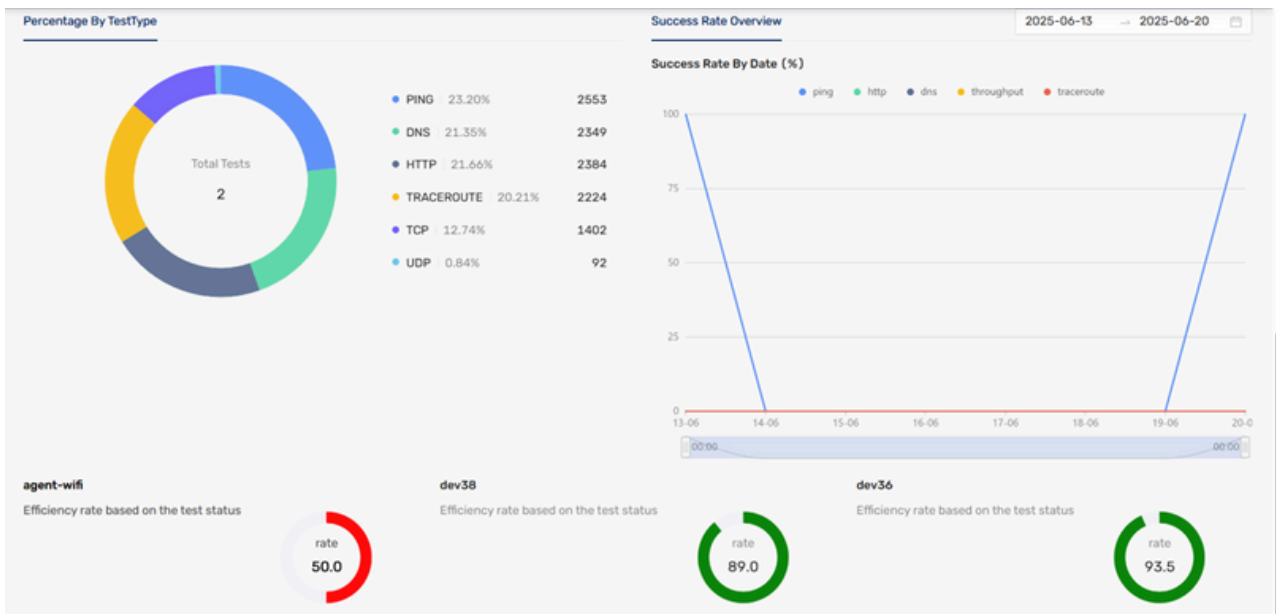
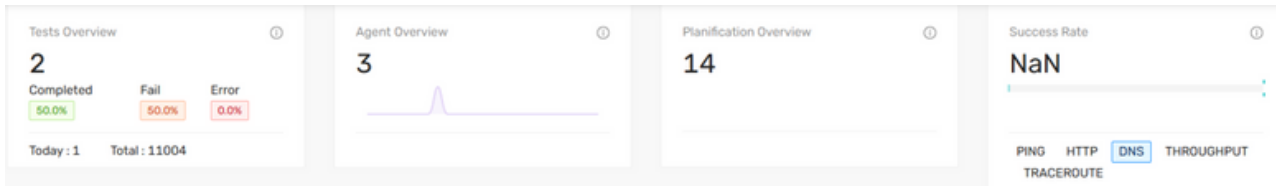
Force Show Threshold

Realtime ping chart data





- Résultats et Tableaux de bords :
 - Collecter les résultats de vos tests d'une façon sécurisée
 - Traiter les données et afficher les résultats graphiquement
 - Créer des seuils pour vos indicateurs de qualités



Test Result Consult Test Result

Select Category:

Planning	Schedule	Name	Type	Category	Status	Started At	Agent	Domain	Group
N/A	N/A	test ping	QUICK	PING	Completed	Fri Jun 20 09:46:33 2025	agent-wifi	Default Domain	test
N/A	N/A	test ping	QUICK	PING	Failed	Thu Jun 19 16:27:15 2025	agent-wifi	Default Domain	test
N/A	N/A	test	QUICK	PING	Completed	Fri Jun 13 10:46:59 2025	dev38	Default Domain	test
N/A	N/A	test 100	QUICK	PING	Completed	Fri Jun 13 09:31:30 2025	dev36	Default Domain	test
N/A	N/A	test 100	QUICK	PING	Completed	Fri Jun 13 09:31:30 2025	dev38	Default Domain	test
N/A	N/A	TEST PING DNS	QUICK	DNS	Completed	Thu May 8 10:31:19 2025	dev36	Default Domain	test
N/A	N/A	TEST PING DNS	QUICK	PING	Completed	Thu May 8 10:31:19 2025	dev36	Default Domain	test